

# 数据记录仪

## DAS1700 高速数据记录仪

### 性能特点

- 高速采样：达到 1 MSa/s (1  $\mu$ s)
- 多达72 通道
- 更换采集板实现模块化
- 4 类板供选择：通用，多路复用，应变，高压VDC
- 高压板可以最高测试1000VAC，多路复用板可以测试 Pt100 and Pt1000
- 多路复用板16位分辨率 / 通用板14位分辨率
- 500GB 高速内存
- 16 逻辑输入通道带12V电源
- 15,6 寸 TFT 显示屏
- USB LAN 接口
- 电池可选 (达到2小时)
- 免费软件用于控制和分析
- 标配拉杆箱



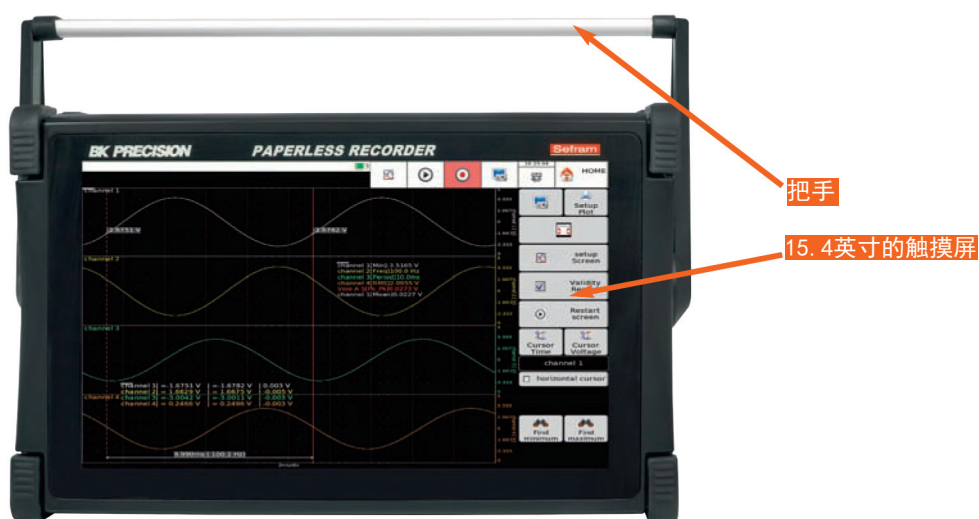
DAS1700 提供高速数据采集方案，从小传感器信号的记录到电力功率分都可以适用。

符合CAT III 安全等级，多通道灵活配置，高采样率(1 MSa/s)，宽范围输入(1mV to 1000V)，500GB 内置高速硬盘。

文件模式下，1  $\mu$ s 采样可以安全地捕捉瞬间事件除此之外，内部的大容量存储能够实现长时间数据记录。

每个通道都可以配置参数记录多种信号。

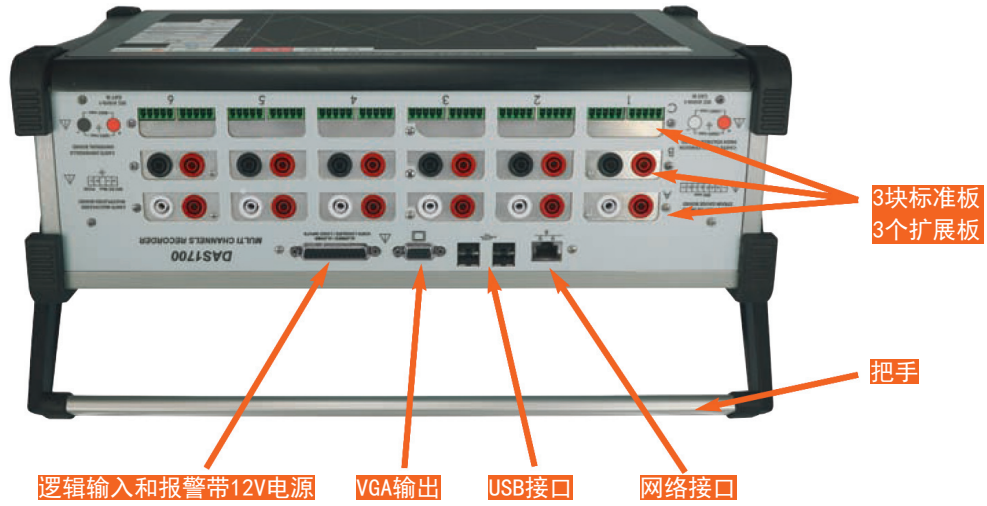
### 前面板



# 数据记录仪

## DAS1700 高速数据记录仪

- 顶部面板



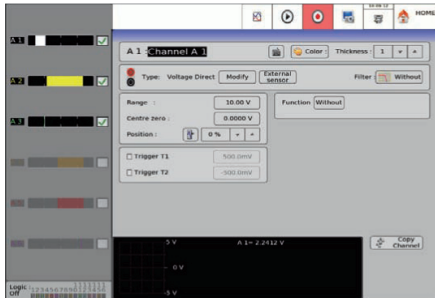
- 后面板



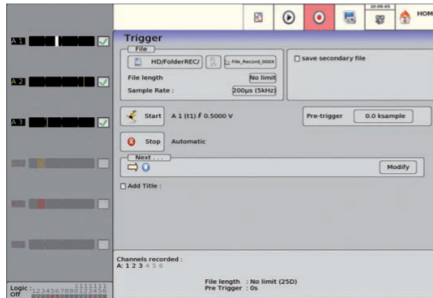
# 数据记录仪

## DAS1700 高速数据记录仪

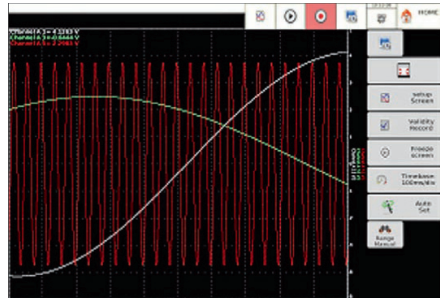
### 重点操作



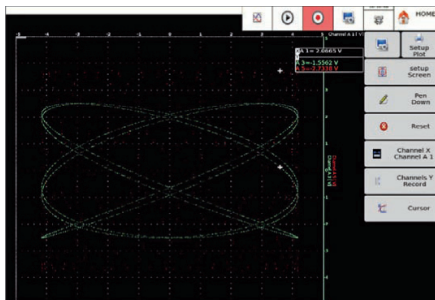
同一页面，每个通道都可以方便简单的设置记录。需要记录的信号类型（电压，电流，频率，计数，PMW），设置单位（例如电压转换成米），显示范围，切换零位，增加功能，选择图像布局，定义触发位置，都可以显示在主页面上。



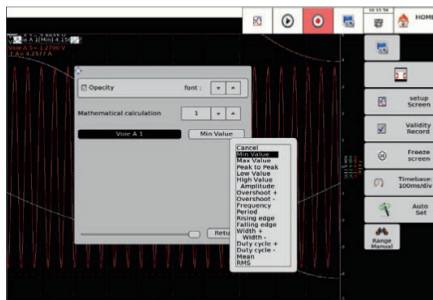
可以实现触发或触发组合来启动和停止记录，例如，从逻辑通道开始记录，一段延时后，到带阈值的模拟通道，再到各种参数组合



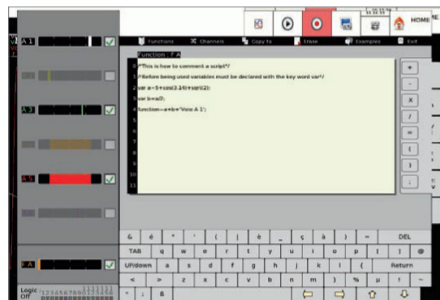
XY 模式，绘制一个变化信号跟另外一个信号



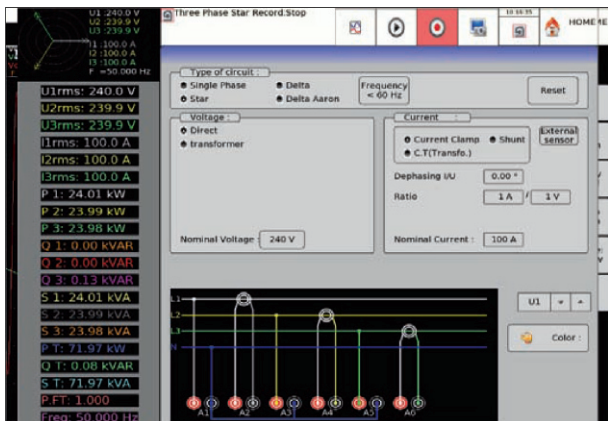
F(t) 模式，类似100kHz的示波器



可以在图形中观察数值，这也是得益于记录通道中的19种运算



DAS1700可以实现通道间的数学运算。可以试用24个通道功能，这些都是计算通道，不会降低采集通道的数量。更复杂的计算，可以使用脚本语法



DAS1700提供了强大的功率分析模式，可以同时4个功率网络。可以简单实现功率分析的配置和定义网络类型：单相，星型三相或三角形三相。网络分析达到1000Hz，使用电压或电流变压器来分析高压网络。设置完成后，可以进入测试界面，观察电压，电流，菲列尔图，显示测量多达61个参数（RMS电压，功率，电流，能量，谐波，直到第50序列）。也可以将数据存在记录仪的内部，采样率达到200  $\mu$ s。





# 数据记录仪

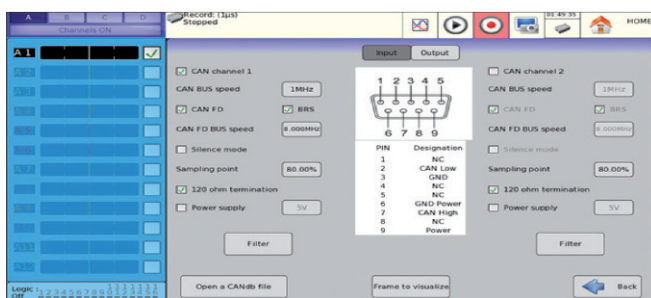
## DAS1700 高速数据记录仪

### ○ CAN/LIN 模式

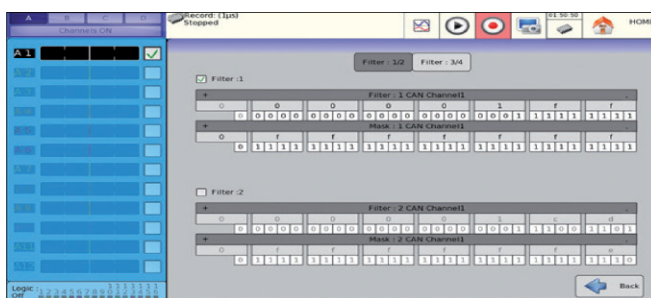
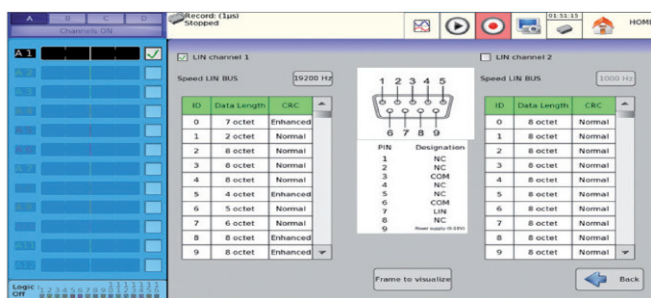
在新特色下，你可以分析如下的总线：

- CAN 2.0 A / B
- CAN FD
- LIN 1.3 / 2.X

DAS1700后面板提供2路隔离LIN输入以及2路隔离CAN通道，也提供外部5-12V的电源



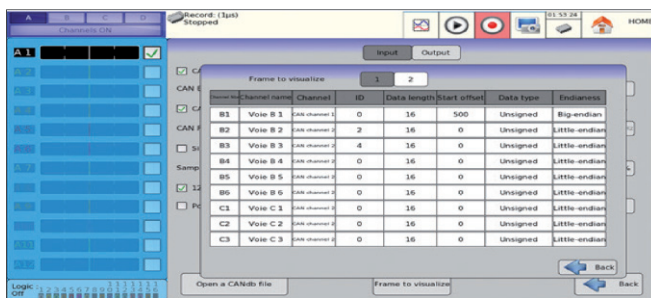
各种类型的总线设置简易，显而易见



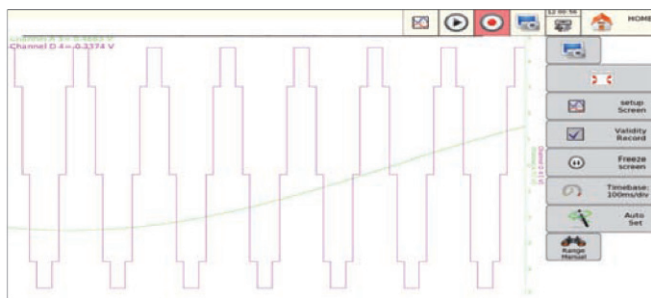
CAN 框架的硬件滤波



所选总线的完整框架显示

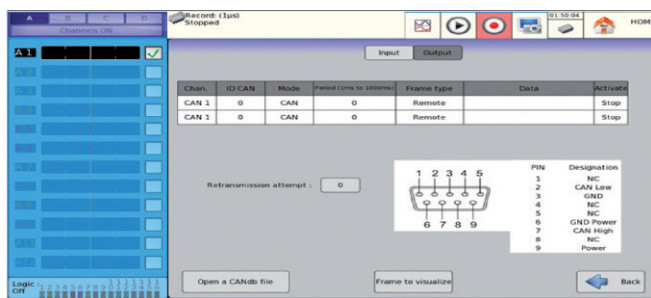


模拟信号转换为图形化波形比较



Channel	Time stamp	ID	DATA	Frame type	Errors
CAN 1	122551422	88888888	123456789a123456789b123456789c123456789d123456789e	domie	0
CAN 2	122551423	888	123456789a123456	domie	0
CAN 1	122551424	99999999		remote	0
LIN 1	122551425	98		domie	1
LIN 2	122551426	85		domie	0

CAN 框架以CSV格式记录



CAN模式周期框架输出

# 数据记录仪

## DAS1700 高速数据记录仪

### ○ 模块化

DAS1700是一款模块化的设备，可以根据你的需求提供各种采集板

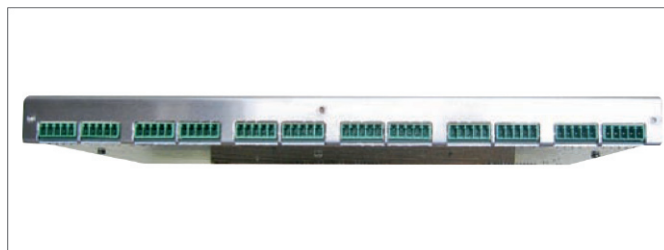
#### 通用采集板：通用板



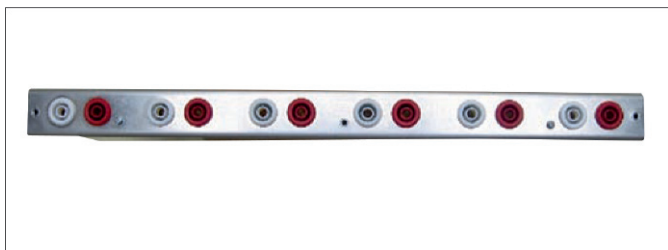
- 6路隔离通道
- 最高电压：± 500VDC or 424 VACrms
- 分辨率：14 bit
- 采样：1MSa/s max. (1 μs)
- 这块板子兼容电压记录，电流记录，频率记录，RMS记录，热电偶记录，计数模式和功率分析
- 安全性：CAT III - 500V

#### 过程采集板：多路复用板

- 12 通道
- 最高电压：± 50VDC
- 分辨率：16 bit
- 采样：5kSa/s max. (200 μs)
- 这块板子兼容电压，电流，热电偶记录以及支持 Pt100 - Pt200- Pt500 - Pt1000 (2, 3, 4 wires).



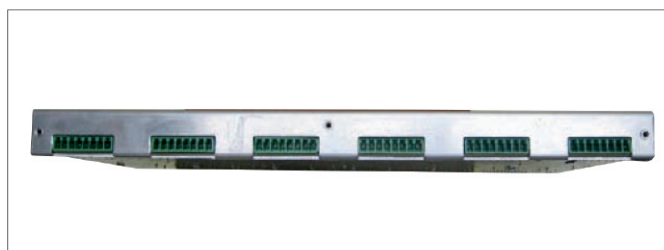
#### 高压采集板：高压板



- 6 路隔离通道
- 最高电压：± 1000VDC or 1000VAC 50Hz
- 分辨率：14 bit
- 采样：1MSa/s max. (1 μs)
- 这块板子兼容频率记录，RMS记录，计数模式和功率分析
- 安全性Safety: CAT III - 1000V 和 CAT IV - 600V

#### 应变测试专用采集板：应变量板

- 6 路全隔离通道
- 最高电压：± 50VDC
- 分辨率：16 bit
- 采样：100 kSa/s max. (10 μs)
- 应变量测试（全桥，半桥）
- 桥电源 (2V 和 5V)
- 电压和温度（热电偶）测试
- 模拟和数字滤波
- Pt100 和Pt1000 测试



# 数据记录仪

## DAS1700 高速数据记录仪

### ○ 所含配件



17007500 : DAS1700手提箱



917006010 : 欧式插头  
917006020 : 英式插头  
917006030 : 美式插头



917006050 : 逻辑连接器

### ○ 通用板所含附件



984401100 : 通用板附件

### ○ 多路复用板所含附件



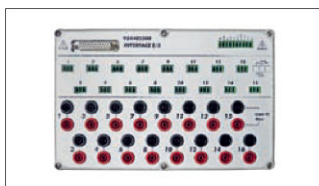
984402100 : 多路复用板附件

### ○ 应变板所含附件



984402550 : 应变板所含附件

### ○ 选件



984405500 : 16 通道隔离逻辑连接器



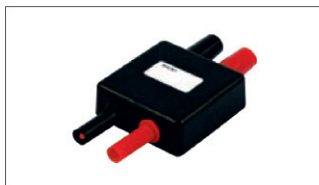
984405000 : 逻辑输入线



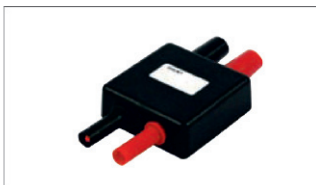
S0415 : 香蕉头/BNC母头转接头



916004500 : WiFi



989007000 : 50 欧姆分流电阻  
0.1%, 0.05A max



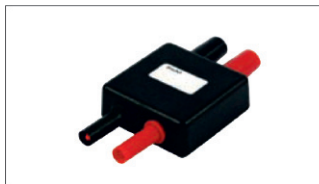
910007100 : 0.01 欧姆分流电阻,  
1%, 3A ma



910007200 : 0.1 欧姆分流电阻,  
1%, 1A max



912008000 : 10 欧姆分流电阻,  
0.1%, 0.15A max



989006000 : 1 欧姆分流电阻  
0.1%, 0.5A max



207030500 : 0.001 欧姆分流电阻,  
0.5%, 50A max



207030301 : 0.01 欧姆分流电阻,  
0.5%, 30A max



A1587 : 3000A AC电流钳



917004000 : 上机架